



ZUVERLÄSSIG. INTUITIV. EINFACH.



## Urchin **Appliance**

Die perfekte Kombination aus professioneller Webanalyse, zuverlässiger Server-Hardware & intuitiver Bedienbarkeit

### ▶▶ FEATURES

- ▶ Hardware optimiert auf jeweiligen Einsatzbereich
- ▶ Urchin Software bereits vorinstalliert
- ▶ einfache Einbindung in bestehende Netzwerke möglich
- ▶ Garantie: 3 Jahre für Hardware mit Vor-Ort-Service
- ▶ fehlertoleranter Festplattenverbund



## Warum Urchin Appliance?

---

**Urchin from Google ist als führendes, datenschutzkonformes Webanalyse-System bereits hinlänglich bekannt und wird in nahezu allen Branchen eingesetzt.**

Da Urchin auf unternehmenseigenem Equipment der Kunden betrieben wird, stellt der Einsatz der Software im Enterprise-Umfeld gleichzeitig hohe Anforderungen an Sicherheit, Datensicherung, Wartung und Verwaltung. Ein Großteil dieser Unternehmen verfügt heute über ein gutes IT-Verständnis; die nötige Expertise im administrativen Umgang mit Urchin fehlt jedoch in der Regel. Ein Erfordernis, das unsere Kunden für eine erfolgreiche Arbeit im Online-Marketing mit Urchin schnell erkannt haben.

Aus diesem Bedarf heraus wurde die Idee einer professionellen All-In-One-Lösung geboren – die Produkt- und Leistungsmarke Urchin Appliance.



*Rechenzentrum,  
Googleplex in Mountain View,  
Urchin Appliances*

---

Bereits im Jahr 2007 - zwei Jahre nach Beginn unserer Produktentwicklung – stellten wir auf dem Google Partner Summit die erste Urchin Appliance auf Basis von Urchin 5 mit einem gehärteten Betriebssystem und einer browserbasierten Nutzeroberfläche vor.

Der damalige Urchin-Produktmanager bei Google war von der Lösung derart begeistert, dass er uns das Recht zum exklusiven Vertrieb des Produkts unter dem Namen „Urchin Appliance“ einräumte.

Bis heute sind einige Jahre vergangen. Der Erfolg unseres Produktes ist nach wie vor ungebrochen und wir bieten aufgrund ständiger Weiterentwicklung bereits die dritte Generation des Power-Tools Urchin Appliance an - bestehend aus zuverlässiger Hardware, gehärtetem Appliance OS und Urchin 7.



*Je größer der Anspruch an das Website-Controlling,  
desto stärker wachsen die Anforderungen an die IT.  
Die Lösung: Urchin Appliance*

---

---

**So ist die Urchin Appliance heute mit vielerlei Features ausgestattet, die zum Beispiel Ihre Verwaltungsaufgaben um ein Vielfaches vereinfachen. Besonders Administratoren schätzen im täglichen Umgang mit der Urchin Appliance:**

▶▶ **Appliance Management Tool (AMT)**

Mit dem AMT eröffnet sich eine Vielzahl neuer Möglichkeiten in Bezug auf die Administration. Die Verwaltung und Konfiguration von Urchin und der Appliance wird dadurch erheblich vereinfacht. Sogar das gleichzeitige Administrieren von mehreren Urchin Appliances ist mit dem AMT problemlos möglich.

▶▶ **Highly sophisticated Logfile-Retrieval**

Mit der Urchin Appliance wird die Organisation von Protokolldateien (Logfiles) und Protokollquellen (Logsources), unabhängig von deren Speicherort, zu einer einfachen Verwaltungsaufgabe.

▶▶ **Modifikation von Datenbeständen in den Protokolldateien**

Dieses so genannte „Pre-Processing“ zur optimalen Vorbereitung für die Verarbeitung Urchin ist hier möglich – zum Beispiel die Namensauflösung oder Anonymisierung von IP-Adressen.

▶▶ **Backup-Funktion**

Sichern Sie mit Urchin Appliance täglich und automatisch das komplette Programm-, Daten- und Logfileverzeichnis in einer komprimierten Datei. Diese kann lokal auf der Urchin Appliance bereitgestellt oder gleich auf ein entferntes Ziel übertragen werden.

▶▶ **Überwachungsfunktion**

Diese ermöglicht jederzeit die Überprüfung der Funktionalität und sendet im Fehlerfall Nachrichten an den Administrator per E-Mail. Hier werden auch gleich umfangreiche Diagramme in Bezug auf die Hardware-Auslastung zur Verfügung gestellt. Das ermöglicht dem Administrator zeitnah und präventiv zu agieren.

▶▶ **Versenden von Berichten per E-Mail**

Dies geschieht mithilfe des bereits integrierten Add-Ons „Urchin Report Tool“. Es wurde von uns eigens als Ergänzung für Urchin entwickelt.

▶▶ **Tracking von Outbound-Links, Downloads und mehr**

Erfassen von Download-, Mailto- und Outbound-Links sowie das umfassende Tracking von domainübergreifenden Kampagnen mit trackEDM, dem eigens von webalytics entwickelten Zusatz-Skript für Urchin und Google Analytics.

# Urchin **Appliance** Die Features auf einen Blick.

Feature	Betrieb von Urchin auf eigenem Equipment		Urchin Appliance
<b>Hardwarebeschaffung</b>	Benötigte Hardware muss ohne Erfahrungswerte vom Betreiber eigenständig evaluiert werden	+	Arbeitet auf leistungsfähiger Hardware, die auf der Basis unserer langjährigen Erfahrung evaluiert und verifiziert wurde
<b>Betriebssystem</b>	Die Wahl des Betriebssystems findet i.d.R. nach Unternehmensrichtlinien statt, was leicht zu Inkompatibilitäten und unerwünschten Effekten führt	+	Bei der Urchin Appliance wurde das Betriebssystem unter Berücksichtigung einer hohen Kompatibilität mit Urchin ausgewählt
<b>Installation</b>	Der Aufwand für die Installation von Betriebssystem und Urchin sowie eventueller Zusatzsoftware fällt beim Betreiber an	+	Betriebssystem, Urchin und alle nötigen Erweiterungen sind bereits auf der Urchin Appliance im Auslieferungszustand installiert
<b>Verwaltung und Administration des Betriebssystems</b>	Der Betreiber hat die volle Kontrolle über das Betriebssystem	+	Der Betreiber hat nur eine eingeschränkte Kontrolle über das Betriebssystem, wodurch die Stabilität und Funktionalität der Urchin Appliance gewährleistet werden kann
<b>Sicherheit des Betriebssystems (Hardening)</b>	Der Betreiber muss Zeit auf das Hardening des Betriebssystems verwenden und dabei sicherstellen, dass die Funktionalität von Urchin nicht beeinträchtigt wird	+	Das Hardening des Betriebssystems ist bei der Urchin Appliance bereits gegeben
<b>Sicherheit des Betriebssystems (Updates)</b>	Der Betreiber muss die Kompatibilität von Betriebssystem-Updates eigenständig validieren	+	Die Urchin Appliance installiert ausschließlich Updates von dem wealytics-eigenen Repository, auf dem sich nur geprüfte Betriebssystem-Updates befinden
<b>Übertragung von Protokolldateien (Logfiles)</b>	Zur automatisierten Übertragung können in Urchin per Design lediglich die Protokolle FTP, HTTP und HTTPS verwendet werden	+	Die Urchin Appliance ermöglicht die automatische Übertragung mit den Protokollen FTP, HTTP, HTTPS, UNC (CIFS), SFTP und SCP
<b>Erneute Übertragung von Protokolldateien</b>	Die erneute Übertragung abgebrochener Dateitransfers geschieht in Urchin ggf. mit dem Risiko der mehrfachen Dateiübertragung	+	Die Urchin Appliance stellt bei einer erneuten Übertragung von Protokolldateien fest, welche der im entfernten Verzeichnis befindlichen Dateien bereits übertragen wurden und transferiert somit nur die fehlenden Protokolldateien
<b>Zeitpunkt der Übertragung</b>	Die Übertragung von den Protokollquellen in Urchin beginnt immer erst mit dem Start der Profilverarbeitung.	+	Die Dateiübertragung kann weitestgehend unabhängig von der Profilverarbeitung stattfinden. So können z.B. die Protokollquellen, die einem Profil zugeordnet sind, zu den Uhrzeiten geholt werden, zu denen sie zur Übertragung bereitgestellt sind. Der Start der Profilverarbeitung wird dann auf einen Zeitpunkt kurz nach der Übertragung festgelegt.
<b>Anonymisierung von IP-Adressen in der Protokolldatei</b>	Das Anonymisieren der IP-Adressen in den Protokolldateien muss der Kunde manuell durchführen; Urchin bietet lediglich die Möglichkeit, IP-Adressen während der Verarbeitung mittels Filter zu anonymisieren	+	Das in der Urchin Appliance enthaltene Logfile-Retrieval bietet die Möglichkeit, Protokolldateien während der Übertragung bereits zu anonymisieren, so dass lediglich die anonymisierten Daten vorgehalten werden
<b>Namensauflösung interner IP-Adressen</b>	Eine Namensauflösung für interne IP-Adressen ist in Urchin nicht vorgesehen und müsste somit aufwändig mittels Suchtabellen (Lookup Table) oder Filter realisiert werden	+	Das in der Urchin Appliance enthaltene Logfile-Retrieval bietet die Möglichkeit, die in den Protokolldateien enthaltenen IP-Adressen bereits während der Übertragung über den angegebenen DNS-Server automatisch aufzulösen

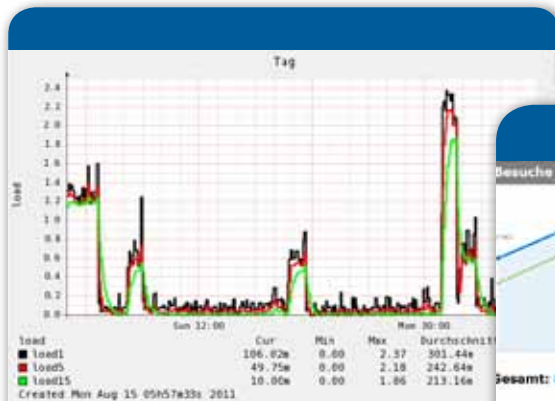


Feature	Betrieb von Urchin auf eigenem Equipment		Urchin Appliance
<b>Handhabung der Protokolldateien</b>	Protokolldateien, auf entfernten Zielen unkomprimiert vorliegend, werden nach der Übertragung von Urchin unkomprimiert auf der Festplatte gespeichert	+	Das in der Urchin Appliance enthaltene Logfile-Retrieval stellt sicher, dass jede übertragene Protokolldatei automatisch komprimiert gespeichert wird
<b>Zeitliche Begrenzung der Protokolldatei-Übertragung</b>	Urchin bietet keine Möglichkeit, eine definierte Protokollquelle ab einem bestimmten Datum oder für einen bestimmten Zeitraum zu nutzen	+	Das in der Urchin Appliance enthaltene Logfile-Retrieval ermöglicht das Festlegen von Start- und Enddatum der Nutzung einer Protokollquelle
<b>Vermeidung redundanten Dateitransfers</b>	Urchin bietet keine Möglichkeit, redundante Dateiübertragungen zu verhindern, sodass z.B. gelöschte Protokolldateien erneut übertragen werden	+	Die integrierte Protokollfunktion stellt sicher, dass einmal transferierte Dateien nicht erneut übertragen werden, selbst wenn diese von der Festplatte gelöscht wurden
<b>Kopieren von Profilen</b>	Wird ein Profil in Urchin kopiert, werden abhängige Daten nicht mitkopiert	+	Das Appliance Management Tool kopiert das Profil mit allen zugehörigen und abhängigen Beziehungen
<b>Kopieren abhängiger Einträge</b>	Das Kopieren von Protokollquellen, Filtern, Benutzer, Gruppen und CPC-Quellen ist nicht möglich	+	Das Appliance Management Tool ermöglicht das Kopieren aller Einträge
<b>Datensicherung</b>	Die Erstellung einer geeigneten Datensicherung obliegt dem Server-Administrator	+	Integrierte Datensicherung, die täglich die kompletten Programm-, Daten- und Protokoll-dateiverzeichnisse lokal oder auf einer entfernten Freigabe in einer komprimierten Datei speichert
<b>Automatischer Berichtversand per E-Mail</b>	Urchin verfügt per Design über keine Möglichkeit, Berichte per E-Mail zu versenden	+	In der Urchin Appliance ist das Urchin Report Tool standardmäßig integriert und versendet Berichte automatisiert per E-Mail
<b>Tracking von Links und domainübergreifenden Kampagnen</b>	Das Tracking von Outbound-Links, Mailto-Links, Downloads, sowie domain-übergreifender Kampagnen ist per Design nicht in Urchin integriert	+	Das zum Lieferumfang der Urchin Appliance gehörende Skript trackEDM ermöglicht das Tracking von externen Links, Mailto-Links, Downloads und domainübergreifenden Kampagnen
<b>Ansicht der Detailinformationen</b>	Die Konfigurationsoberfläche von Urchin zeigt immer nur eine begrenzte Menge an Informationen in einem Browserfenster	+	Das Appliance Management Tool zeigt viele wichtige Informationen und lässt auch deren Bearbeitung zu
<b>Systemüberwachung</b>	Urchin bietet keine Hilfsmittel, um die Funktionalität des Systems zu überwachen; der Betreiber muss ggf. auf Produkte von Drittanbietern zurückgreifen	+	Neben diversen Auslastungsstatistiken, die in das Appliance Management Tool integriert sind, kann der Administrator der Urchin Appliance zusätzlich bei Störungen und ungewöhnlichen Systemzuständen per E-Mail benachrichtigt werden und so zeitnah bzw. präventiv agieren
<b>Prüfung regulärer Ausdrücke (RegEx, regular expressions)</b>	Um die Akkuratess der Syntax von verschiedenen regulären Ausdrücken prüfen zu können, sind Programme von Drittanbietern, sowie das ständige Kopieren und Einfügen der RegEx nötig	+	Mit dem in das Appliance Management Tool integrierten RegEx Tester können reguläre Ausdrücke erstellt und auf deren syntaktische Akkuratess geprüft werden
<b>Kommandozeile</b>	Einige Wartungsaufgaben (z.B. Neustart von Urchin) können für Urchin nur über die Kommandozeile durchgeführt werden	+	Das Appliance Management Tool bietet diverse Möglichkeiten, Wartungsaufgaben mit Hilfe der grafischen Oberfläche zu erledigen, die sonst nur über die Kommandozeile durchgeführt werden könnten

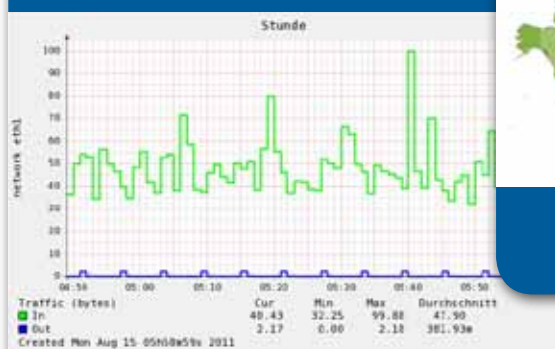
## Und so arbeiten Sie mit der Urchin Appliance

Mit der Urchin Appliance setzen Sie einen weiteren Meilenstein im Website-Controlling. Die gelungene Kombination aus bewährter Webanalyse-Software, skalierbarer Hardware und komfortabler Benutzeroberfläche macht daher den Einsatz der Urchin Appliance für jede Branche interessant.

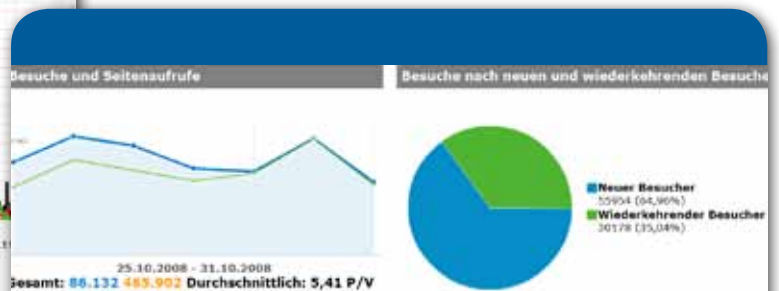
Zusätzliche Funktionalitäten wie die integrierte Backup-Lösung, das ausgefeilte Logfile-Retrieval und das intuitiv bedienbare Appliance-Management-Tool, machen die Urchin Appliance zu einem echten Mehrwert für jedes Unternehmen. **webalytics** ist seit 2002 als erster und einziger Kompetenzpartner mit der Auszeichnung Urchin Certified Partner die erste Adresse, wenn es um Analyse und Optimierung von Websites geht.



Auswertung und Überprüfung der Systemauslastung pro Tag



Überprüfung des ein- und ausgehenden Traffics (Netzwerklast) pro Stunde



Auswertung und Analyse der Internet-Aktivität mit Urchin from Google (Dashboard).

Perfekte Symbiose aus professioneller Webanalyse, zuverlässiger Serverhardware und intuitiver Bedienbarkeit.



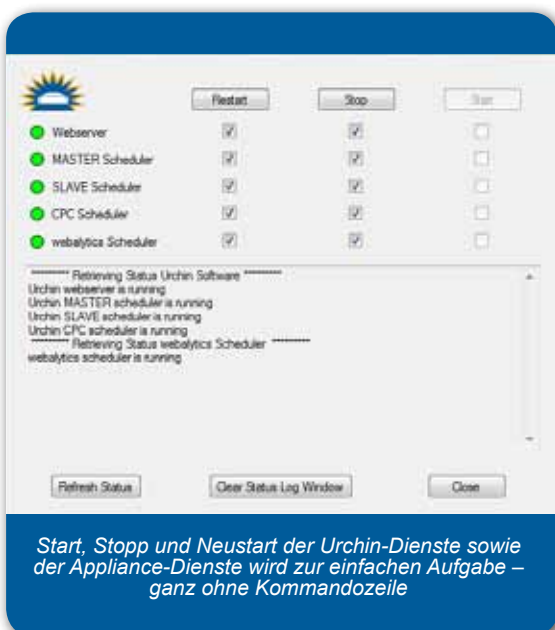
# Urchin

## Appliance

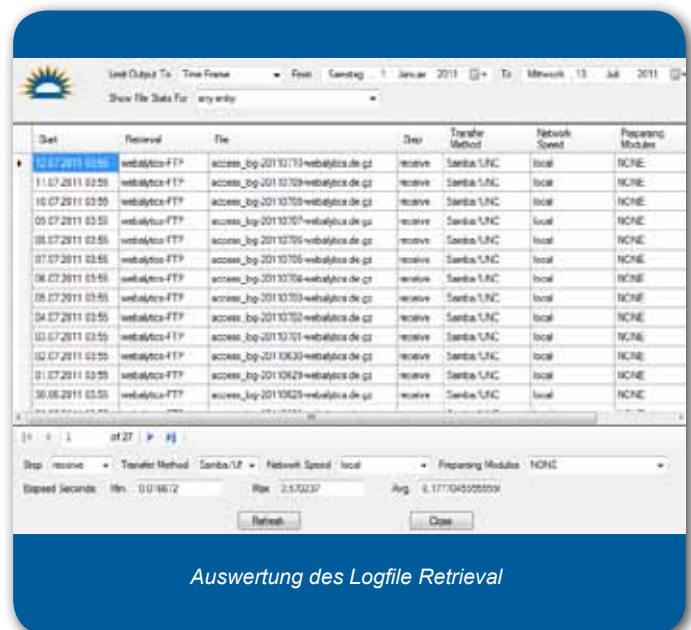
Durch den Einsatz der Urchin Appliance lassen sich viele Routine-Aufgaben automatisieren, z. B. das Empfangen und sinnvolle Umbenennen von Protokolldateien, die sich auf anderen Webservern befinden. Diese werden dann in einer übersichtlichen Ordnerstruktur gespeichert und bei Bedarf mittels Pre-Parsen dauerhaft anonymisiert.

- ▶ **Ausgefeilte Protokolldatei-Verwaltung (Retrieval und Management)**
- ▶ **Pre-Parsing zur Modifikation von Protokolldatei-Inhalten**
- ▶ **Sicherstellen der Dateikomprimierung von empfangenen Protokolldateien**
- ▶ **Backup-Funktionalität zur Datensicherung der Appliance auf lokale oder entfernte Speichermedien**
- ▶ **Testen von regulären Ausdrücken innerhalb des AMT vor Zuweisung auf Filter oder Ziel**

**Höhere Performance, mehr Sicherheit und einfachere Administration.** Das bietet Ihnen die Urchin Appliance Software.



*Start, Stopp und Neustart der Urchin-Dienste sowie der Appliance-Dienste wird zur einfachen Aufgabe – ganz ohne Kommandozeile*



*Auswertung des Logfile Retrieval*

Das Appliance Management Tool (AMT) ermöglicht die Konfiguration der Urchin Appliance sowie Urchin from Google über eine intuitiv und einfach zu bedienende grafische Oberfläche.

# Bringen Sie mehr Power in Ihr Online-Marketing

## ►► Einfaches, intuitives Administrationsinterface 01 02 03 04 05 06

Oft sind es die Routineaufgaben, die den Administrator Zeit und die Firma Geld kosten. Eine übersichtliche und einfach zu verwaltende zentrale Management-Oberfläche ist daher auch betriebswirtschaftlich ein Gewinn für jedes Unternehmen. Mit dem Appliance-Management-Tool managen Sie sowohl Betriebssystem und Applikation als auch Sicherungen und Downloads bequem und intuitiv über eine grafische Benutzeroberfläche. Sie benötigen keine tiefgehenden Betriebssystemkenntnisse und erhalten zu jeder Zeit One-Click-Informationen über den aktuellen Systemstatus. Das Appliance-Management-Tool ermöglicht es Ihnen, sämtliche Entitäten unter Berücksichtigung der Abhängigkeiten in einem Bildschirmfenster bequem und vor allem zeitsparend einzurichten und zu administrieren.



- einfache, intuitiv zu bedienende Oberfläche
- keine Detailkenntnisse über das Betriebssystem erforderlich
- schnelle und einfache Konfiguration von initialen Appliance-, Netzwerk- und Betriebssystem-Einstellungen
- Einrichten von Logfile-Downloads sowie Datensicherungen
- Eingabe neuer Daten unter Berücksichtigung sämtlicher Entitäten und relationalen Abhängigkeiten in nur einem Bildschirmfenster
- aktuelle Systeminformationen auf einen Blick

## ►► Reporting inklusive 01 02 03 04 05 06

Mit der in Deutschland entwickelten Software können Sie das Urchin-Berichtswesen sinnvoll an bestehende Workflows anpassen. Urchin selbst unterstützt die Exportformate CSV, TSV und XML. Ein automatisierter Versand von Berichten per E-Mail ist allerdings nicht möglich. Das in der Urchin Appliance integrierte Urchin Report Tool ermöglicht jedoch den direkten Export von Berichten im PDF- oder HTML-Format, sowie das automatische Versenden per E-Mail. Dies sind zwei entscheidende Schritte zu mehr Arbeitseffizienz und Anwenderfreundlichkeit im Umgang mit Urchin from Google.

- einfache Administration
- nahtlose Integration mit Urchin from Google
- Berichte automatisiert per E-Mail versenden
- Berichtversand als PDF oder HTML
- keine zusätzliche Nutzerverwaltung nötig

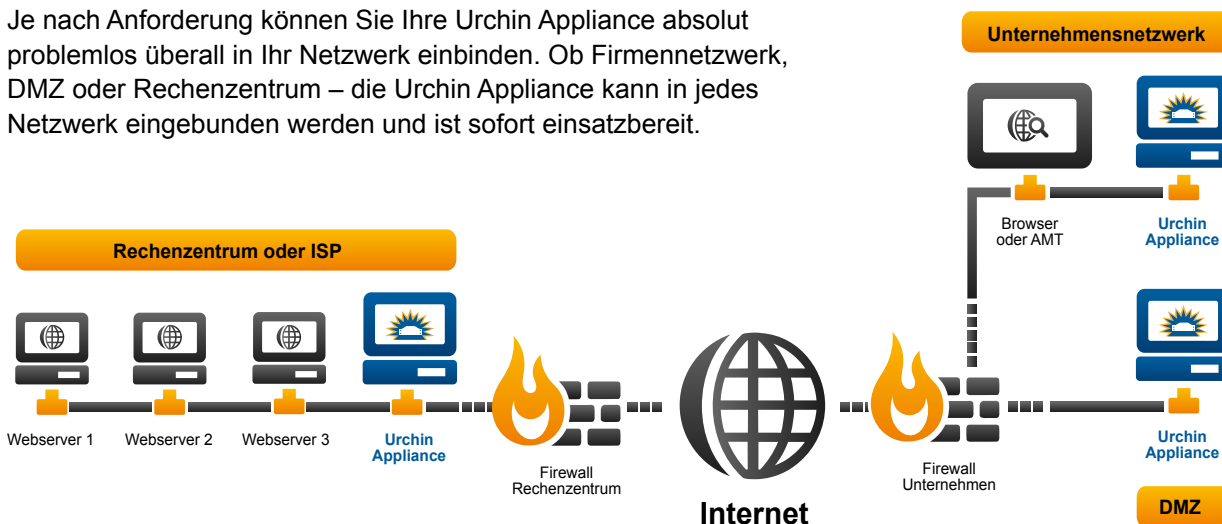


Bereits im Lieferumfang enthalten und vorinstalliert:  
das Urchin Report Tool von wealytics

## ►► Einfache Integration überall

01 02 03 04 05 06

Je nach Anforderung können Sie Ihre Urchin Appliance absolut problemlos überall in Ihr Netzwerk einbinden. Ob Firmennetzwerk, DMZ oder Rechenzentrum – die Urchin Appliance kann in jedes Netzwerk eingebunden werden und ist sofort einsatzbereit.



Sofern Sie Fragen zur Integration von Urchin Appliance in Ihre IT haben, setzen Sie sich gerne jederzeit mit uns in Verbindung. Wir informieren Sie gerne auch persönlich: Tel. +49 (6206) 95102-0

## ►► Immer auf dem aktuellen Stand

01 02 03 04 05 06

Nicht zu groß und nicht zu klein, aber natürlich immer an die sich entwickelnden Bedürfnisse des Unternehmens angepasst: die Urchin Appliance bietet mit verschiedenen Modellen für unterschiedliche Anwendungen Lösungen für jedes Unternehmen, vom Entry- bis zum Enterprise-Level. Mit unserem automatischen Update-Service ist Ihre Appliance immer auf dem neuesten Stand. Nehmen Sie einige wenige Einstellungen in Ihrer Firewall vor und erhalten Sie automatische Updates, Hotfixes und Patches direkt von unserem webalytics-Update-Server.

- skalierbare Hardware
- verschiedene Modelle für unterschiedliche Anforderungen
- passend von Entry- bis Enterprise-Level
- automatischer Update-Service
- eigenes Repository im Rechenzentrum von webalytics



---

## ▶▶ Automatisiertes Logfile-Retrieval

01 02 03 04 05 06

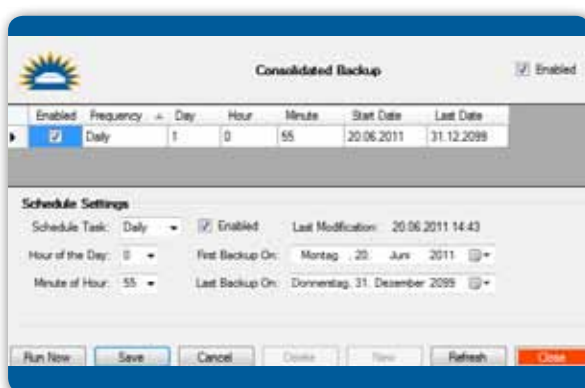
Die Software Urchin from Google ist zwar in der Lage, Protokolldateien (Logfiles) von unterschiedlichen Servern abzurufen, jedoch ist die programminterne Handhabung für den Betreiber von Urchin nicht immer nachvollziehbar. Auch ist Urchin auf nur wenige Übertragungsprotokolle beschränkt. Der Transfer von Dateien in verschlüsselter Form, das automatisierte Komprimieren der empfangenen Dateien beim Speichern sowie der gezielte Zugriff auf die eine oder andere Datei zum erneuten Verarbeiten vereinfacht die Verwaltung. Daher haben wir ein ausgefeiltes, übersichtliches und transparentes Logfile-Retrieval entwickelt und in die Urchin Appliance integriert.

- ▶ **Automatisierte Abholung der Logfiles auf verschiedene Arten möglich: SSH, HTTP, HTTPS, FTP, SFTP, UNC, SMB**
- ▶ **übersichtliche, nachvollziehbare Verzeichnisstruktur bei der Speicherung der Logfiles**
- ▶ **einfache und einheitliche Namenskonvention erleichtert die spätere Identifizierung zur nachträglichen Verarbeitung**
- ▶ **Bereits übertragene Dateien werden in einer Liste aufgeführt**
- ▶ **automatische Auswahl der bestmöglichen Datenkompression von Dateien**

---

## ▶▶ Sicher mit integrierter Backup-Funktion

01 02 03 04 05 06



Nichts ist fataler als Datenverlust. Statistiken beweisen, dass viele Firmen innerhalb von zwei Jahren nach einem kompletten Datenverlust nicht mehr am Markt existierten. Die Webanalyse stellt eine wichtige Entscheidungsgrundlage dar, um entsprechende Handlungen aus den Auswertungen abzuleiten. Daher sind auch Sie auf die zuverlässige Verfügbarkeit der Analysedaten angewiesen. Dieser Anforderung tragen wir mit einer in die Urchin Appliance integrierten, hochkomplexen Datensicherungsfunktion Rechnung.

- ▶ **System stellt Sicherungsdateien automatisiert zur Verfügung**
- ▶ **Backup auch für einzelne Protokollquellen möglich**
- ▶ **Backup der Datenstruktur sowie aller kundenspezifischen Anpassungen**
- ▶ **Disaster Recovery innerhalb kürzester Zeit möglich**

# Urchin **Appliance** Modelle & Preise



Model	UA-7120-HW07	UA-7320-HW07	UA-7360-HW07	UA-7380-HW07	UA-7380S-HW07
<b>Bauart</b>	19-Zoll, 1 Unit	19-Zoll, 1 Unit	19-Zoll, 1 Unit	19-Zoll, 2 Units	19-Zoll, 4 Units
<b>CPU</b>	Intel Xeon E3 1 x Quad Core	Intel Xeon 1 x Quad Core	Intel Xeon 1 x Quad Core	Intel Xeon 1 x Six Core	Intel Xeon 2 x Six Core
<b>Geschwindigkeit</b>	≥ 3.1 GHz	≥ 2.4 GHz	≥ 2.53 GHz	≥ 2.53 GHz	≥ 2.66 GHz
<b>RAM</b>	8 GB	8 GB	12 GB	18 GB	24 GB
<b>64bit-Computing</b>	Ja	Ja	Ja	Ja	Ja
<b>NIC 10/100/1000</b>	2	2	4	4	4
<b>Management NIC</b>	1	1	1	1	1
<b>Storage Controller</b>	S-ATA	S-ATA	SAS	SAS	SAS
<b>HDD</b>	4x ≥ 250 GB non-hotplug	4x ≥ 250 GB hotplug	4x ≥ 300 GB hotplug	8x ≥ 300 GB hotplug	27x ≥ 300 GB hotplug
<b>RAID Level</b>	2x RAID1	1x RAID5	1x RAID5	1x RAID1 1x RAID5	1x RAID1 3x RAID5
<b>Netzteil</b>	400 W	2x 400 W	2x 460 W	2x 460 W	2x 750 W 2x 460 W
<b>Redundante Netzteile</b>	Nein	Ja	Ja	Ja	Ja
<b>Urchin Software Lizenz</b>	enthalten	enthalten	enthalten	enthalten	enthalten
<b>Garantie (Jahre)</b>	3	3	3	3	3
<b>Preis</b>	<b>14.995 €</b>	<b>16.995 €</b>	<b>18.995 €</b>	<b>20.995 €</b>	<b>32.995 €</b>



Die richtige Konfiguration von Hardware-Komponenten für jeden Leistungsumfang und jedes Unternehmen.

Als **Serviceanbieter für Online-Marketing**

bieten wir neben der Webanalyse selbstverständlich auch SEO, Paid Search, Usability-Analyse und die Optimierung von Landeseiten zwecks Steigerung Ihrer Conversions an.



CODES / webalytics e.K.  
Chemiestr. 14-15, 68623 Lampertheim  
Fon: +49 (6206) 95102-0, Fax: 95102-22  
info@webalytics.de, www.webalytics.de